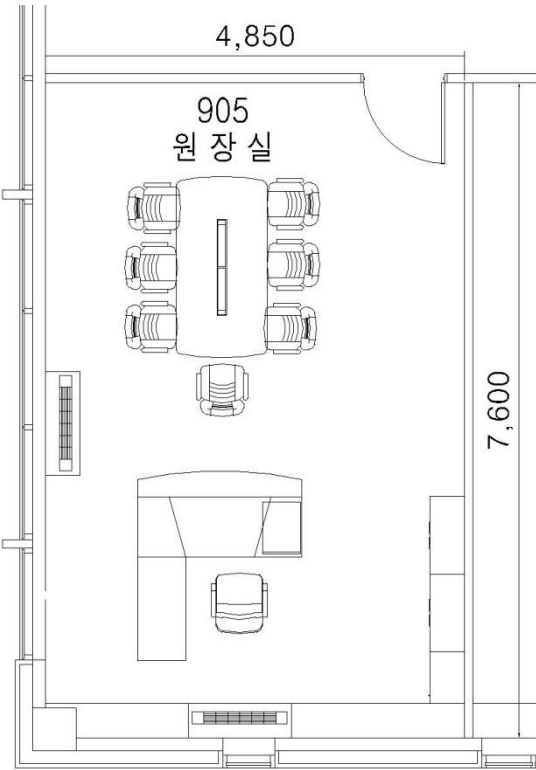


# Lacus-원장실

절제된 곡선과 직선의 조화,  
 중후한 노체 컬러와 세련된  
 알루미늄 콤비가 창의적인 사고와  
 합리적인 공간을 연출합니다.



깔끔한 배선처리가  
 가능한 책상 상판



용도에 따라  
 활용 가능한 옷장.



모던하고 세련된  
 알루미늄 브라켓과  
 이중구조의 측판



알루미늄 프레임의  
 책장 D00R 모서리  
 보호용 코너캡

## KEY PLAN



책 상



사이드 테이블 3단서랍박스



책장



옷장



회의용테이블



의 자



회의용의자

## ■ 사양서번호 2-1 : 원장실 책상



사양서번호 2-1(책 상)



H641



H632

## 제 품 특 성

### [규 격]

- 1900\*1000\*730

### [디자인]

- 기품 있는 NOCE 색상과 세련된 알루미늄의 조화가 돋보임.
- 절제된 곡선과 직선의 조화.
- 인체 공학적인 설계와 행동 반경에 대한 분석 및 연구를 토대로 제작.
- 다양한 상황에서도 유연하게 적용할 수 있는 디자인.

### [기 능]

- 깔끔한 배선처리가 가능한 상판 전선 덕트.
- 알루미늄 소재의 브래킷은 내구성이 강하며 견고함.
- LEVELER가 부착되어 있어 수평 조절이 가능.
- 연결 책상(AD-6412)과 결합하여 다양한 형태의 업무공간을 구성할 수 있음.

### [소 재]

- 표면재 : NOCE 무늬 HPM, LPM
- 원자재 : MDF, PB
- EDGE : ABS EDGE

•상기 자재 & HARDWARE는 K.S품질 기준 또는 동일한 품질에 합격한 제품..

## ■ 사양서번호 2-2: 원장실 보조책상



사양서번호 2-2:  
보조책상



H641



H632

## 제 품 특 성

### [규 격]

- 1200\*550\*730

### [디자인]

- 기품 있는 NOCE 색상과 세련된 알루미늄의 조화가 돋보임.
- 절제된 곡선과 직선의 조화.
- 인체 공학적인 설계와 행동 반경에 대한 분석 및 연구를 토대로 제작.
- 다양한 상황에서도 유연하게 적용할 수 있는 디자인.

### [기 능]

- 깔끔한 배선처리가 가능한 상판 전선 덕트.
- 알루미늄 소재의 브라켓은 내구성이 강하며 견고함.
- LEVELER가 부착되어 있어 수평 조절이 가능.
- 연결 책상(AD-6412)과 결합하여 다양한 형태의 업무공간을 구성할 수 있음.

### [소 재]

- 표면재 : NOCE 무늬 HPM, LPM
- 원자재 : MDF, PB
- EDGE : ABS EDGE

•상기 자재 & HARDWARE는 K.S품질 기준 또는 동일한 품질에 합격한 제품.

## ■ 사양서번호 2-3 : 3단서랍



사양서번호  
2-3 :  
3단 서랍



H641



H632

## 제 품 특 성

### [규 격]

- 431\*600\*603

### [디자인]

- 기품 있는 NOCE색상과 세련된 알루미늄의 조화가 돋보임.
- 절제된 곡선과 직선의 조화.
- 서랍 전면이 BODY의 내측으로 삽입되는INSERT TYPE.
- 인체 공학적인 설계와 행동 반경에 대한 분석 및 연구를 토대로 제작.
- 다양한 상황에서도 유연하게 적용할 수 있는 디자인.

### [기 능]

- 서랍 내부공간의 합리적인 분할로 기능성을 강조함.
- 개인 사무용품 수납에 적합함.

### [소 재]

- 표면재 : NOCE 무늬 LPM
- 원자재 : PB
- EDGE : ABS EDGE
- LEVELER : 알루미늄 다이캐스팅 위 아노다이징

•상기 자재 & HARDWARE는 K.S품질 기준 또는 동일한 품질에 합격한 제품.

## ■ 사양서번호 2-4 : 유리도어장



사양서번호  
2-4 :  
유리도어장



H641



H632

## 제 품 특 성

### [규 격]

- 900\*400\*1950

### [디자인]

- 기품 있는 NOCE색상과 세련된 알루미늄의 조화가 돋보임.
- 절제된 곡선과 직선의 조화.
- 인체 공학적인 설계와 행동 반경에 대한 분석 및 연구를 토대로 제작.
- 다양한 상황에서도 유연하게 적용할 수 있는 디자인.

### [기 능]

- 도서와 사무 용품의 수납 및 장식품 진열이 가능하여 다양한 용도로 활용할 수 있음.
- 이동선반과 고정선반을 이용하여 효율적으로 내부공간을 분할하여 기능성을 높임.
- 크레덴자 및 옷장과 함께 배치하여 수납장 및 장식장 등으로 효율적인 활용이 가능.
- 내구성이 강한 알루미늄 압출 프레임 적용.

### [소 재]

- 표면재 : NOCE 무늬 LPM
- 원자재 : MDF, PB
- EDGE : ABS EDGE, P.P
- 유리도어 : 브론즈 강화유리
- 유리도어 프레임 : 알루미늄 압출 위 아노다이징

•상기 자재 & HARDWARE는 K.S품질 기준 또는 동일한 품질에 합격한 제품..

## ■ 사양서번호 2-5 : 옷장



사양서번호 2-5  
: 옷 장



H641



H632

## 제 품 특 성

### [규 격]

- 600\*400\*1950

### [디자인]

- 기품 있는 NOCE색상과 세련된 알루미늄의 조화가 돋보임.
- 절제된 곡선과 직선의 조화.
- 인체 공학적인 설계와 행동 반경에 대한 분석 및 연구를 토대로 제작.
- 다양한 상황에서도 유연하게 적용할 수 있는 디자인.

### [기 능]

- 내부에 선반 및 서랍이 있어 수납 공간을 확보함.
- 이동선반과 고정선반을 이용하여 효율적으로 내부공간을 분할하여 기능성을 높임.
- 옷걸이 봉 및 거울, 타이걸이가 갖추어져 있음.
- 크레덴자 및 책장과 함께 배치하여 수납장 및 장식장 등으로 효율적인 활용이 가능.

### [소 재]

- 표면재 : NOCE 무늬 LPM
- 원자재 : MDF, PB
- EDGE : ABS EDGE, P.P

•상기 자재 & HARDWARE는 K.S품질 기준 또는 동일한 품질에 합격한 제품.

## ■ 사양서번호 2-6 : 회의용 테이블



사양서 번호 2-6:  
회의용테이블



N(H641)



G(H542)

## 제 품 특 성

### [규 격]

- 2100\*1050\*730

### [디자인]

- 어떠한 회의실 규모에도 최적의 공간 연출이 가능한 모듈형 시스템.
- 다이캐스팅 다리의 미려하고 안정적인 디자인이 돋보임.

### [기 능]

- 연결 확장이 가능한 회의용 테이블.
- 회의실 크기 및 용도에 따라 다양하게 연출할 수 있음.
- 다이캐스팅 다리는 구조적으로 안정적이며 견고함.
- 멀티 탭 및 랜 모듈러가 테이블에 부착되어 있어 효과적으로 배선 관리를 할 수 있음.
- 친환경 소재 사용(폐기시 소재의 분리, 재활용이 가능).

### [소 재]

- 표면재 : HPM
- 원자재 : PB
- EDGE : ABS EDGE
- 다 리 : 알루미늄 및 STEEL 판넬, 폴리싱 및 분체도장 마감

•상기 자재 & HARDWARE는 K.S품질 기준 또는 동일한 품질에 합격한 제품.

## 사양서번호 2-7 : 중역용 의자



사양서번호 2-7:  
중역용 의자



CG631



CA631

### [규 격]

- 650 \* 690 \* 1150~1220

### [디자인]

- 부드러운 천연가죽과 알루미늄 등판 브라켓을 적용하여 고급스러움과 품격을 더한 제품.
- 심플하고 세련된 디자인에 서로 다른 소재의 질감을 디자인하여 품격을 느낄 수 있도록 차별화된 디자인.
- 부드러운 곡선과 간결하고 명쾌한 직선의 조화미로 사용자의 편의성 및 안락감을 최우선으로 최상의 편안함 제공

### [기 능]

- 최고급 천연가죽으로 제작된 등,좌판으로 장시간사용에 따른 피로감 최소화.
- 인체 움직임에 따라 유연하게 움직이는 틸트와 등판 틸팅 강도 조절 및 각도 고정기능.
- 안정적인 구조의 분리형 SHELL에 사용자의 신체를 부드럽게 지지할 수 있는 이중방석 부착.

### [소 재]

- 등 판 : 12T 성형합판 + 우레탄 발포 성형 스펀지 + 지정천연가죽 (전면) + 지정인조가죽 (후면)
- 좌 판 : 12T 성형합판 + 우레탄 발포 성형 스펀지 + 지정천연가죽 (전면) + P.P사출 커버 (후면)
- 팔 결 이 : P.P성형 사출 + A/L 다이캐스팅 커넥팅
- 틸 트 : 싱크로나이즈 틸트
- 오 발 : 알루미늄 다이캐스팅 + 폴리쉬 마감
- 캐 스 터 : PA6 성형사출

•상기 자재 & HARDWARE는 K.S품질 기준 또는 동일한 품질에 합격한 제품.



## ■ 사양서번호 2-8 : 회의용 의자



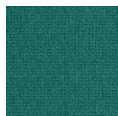
사양서번호 2-8 :  
회의용 의자



L(CA321)



BU(CF531)



GN(CF532)



GY(CF533)

## 제 품 특 성

### [규 격]

- 590\*590\*930\*1000

### [디자인]

- 신체 라인과 유사한 형태의 등, 좌판과 독특한 팔걸이의 조화가 세련된 사무공간 연출.
- 감각적인 등판 라인이 돋보임.
- 다양한 소재와 색감, 모던한 디자인이 조화를 이룸.

### [기 능]

- 착석 시 편안함을 극대화 시켜주는 좌판 높이 조절시스템.
- 조절 다이얼을 이용한 틸트 강도 조절 기능.
- 등판의 각도를 단계별로 조절할 수 있어 최적의 착석 상태를 유지할 수 있음.
- 이중바퀴 구조의 우레탄 캐스터로 소음 없이 부드럽게 이동.
- 착석 시 등, 좌판이 동시에 틸팅되는 싱크로나이즈드 틸트 메커니즘.

### [소 재]

- 등, 좌판 : 복합 P.P 성형사출 + 우레탄발포 성형 스펀지 + 지정 FABRIC
- 팔 걸 이 : P.P 성형사출
- 틸 트 : 싱크로나이즈드 틸트
- 오 발 : P.P 성형사출
- 캐 스 터 : 우레탄 캐스터

•상기 자재 & HARDWARE는 K.S품질 기준 또는 동일한 품질에 합격한 제품.

# ■1500g-연구소장실 및 교수연구실

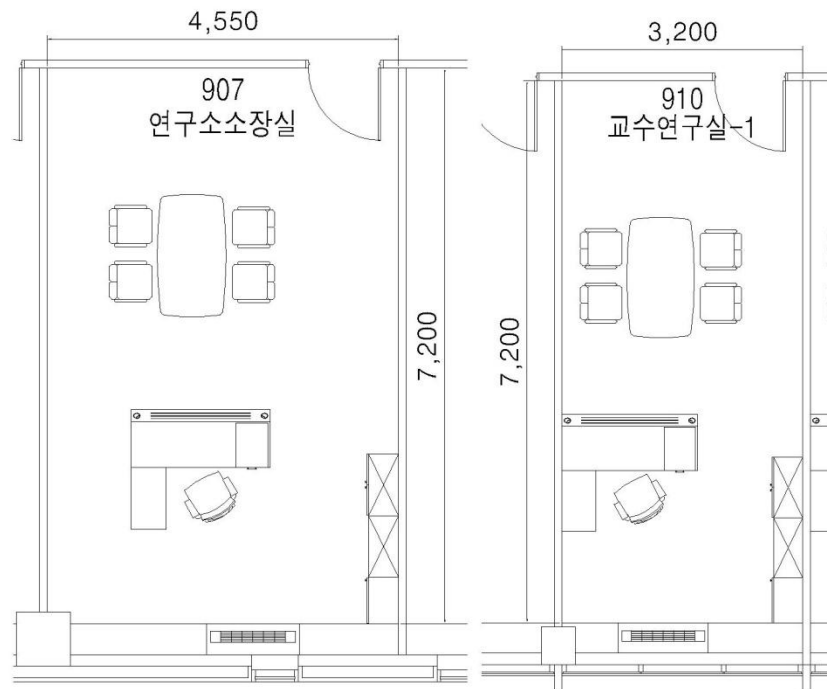
인간,가구 0A 기기의 일체화에 역점을 둔 인체공학적 설계로 업무의 효율성과 함께 사용자의 건강까지도 생각합니다.



COLOR



## KEY PLAN



책 상



사이드 테이블



3단서랍박스



회의용 탁자



5단오픈책장



5단도어책장



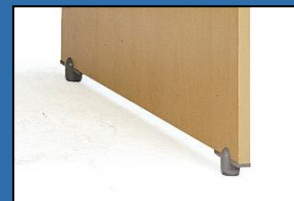
사무용의자



회의용 의자



전선 고정 클립이 있어 상판 밑면 및 측판 안쪽면에 연결 전선들을 깔끔하게 정리



하부에 높이 조절 글라이드가 부착되어 있어 편의에 맞게 높이 조절 가능



화일 수납 공간 FULL EXTENSION 기능

## ■ 사양서번호 2-9 : 책상



사양서번호 2-9 :  
연구실 책상



B(H541)



G(H542)

## 제 품 특 성

### [규 격]

- 1800\*750\*720

### [디자인]

- 부드럽고 친근한 WOOD & SAND LOOK 색상 표면재의 심플하고 감각적인 디자인.
- 기능성과 모던함을 강조한 STEEL 소재가 돋보임.
- 필요에 따른 분리 및 재구성 능력이 탁월하여 다양한 공간 연출이 가능.
- 어떠한 조건이나 환경에도 완벽하게 적응하는 효율적인 디자인.
- 친 환경 인증 제품.

### [기 능]

- 각종 사무, 정보, 통신기기를 책상 한 곳에서 활용할 수 있도록 설계된 배선 시스템.
- 전선 고정 클립이 있어 상판 밑면 및 측판 안쪽면에 연결 되는 전선들을 깔끔하게 정리할 수 있음.
- 전선 수용공간이 여유로운 홀 캡은 사용자의 편의에 따라 자유롭게 조절 가능.
- 하부에 높이 조절 글라이드가 부착되어 있어 편의에 맞게 높이 조절 가능.

### [소 재]

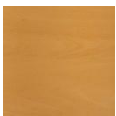
- 표면재 : LPM
- 원자재 : PB + STEEL PANEL
- EDGE : ABS EDGE ,P.P

•상기 자재 & HARDWARE는 K.S품질 기준 또는 동일한 품질에 합격한 제품.

## ■ 사양서번호 2-10 : 사이드캐비닛



사양서번호 2-10:  
사이드 캐비닛



B(H541)



G(H542)

## 제 품 특 성

### [규 격]

- 800\*450\*720

### [디자인]

- 부드럽고 친근한 WOOD & SAND LOOK 색상 표면재의 심플하고 감각적인 디자인.
- 상판의 곡선과 EDGE의 조화로 부드러운 분위기 연출.
- 필요에 따른 분리 및 재구성 능력이 탁월하여 다양한 공간 연출이 가능.
- 어떠한 조건이나 환경에도 완벽하게 적응하는 효율적인 디자인.
- 친 환경 인증 제품.

### [기 능]

- 책상 측면에 연결하여 프린터 등의 기기공간 및 작업공간으로 활용 가능.
- 사용자의 안전 및 편의를 고려하여 상판 모서리 부분을 곡선 처리 함.
- 캐비닛의 선반은 높이 조절이 가능하여 다양한 크기의 사무 용품 및 서류를 수납할 수 있음.
- 하부에 높이 조절 볼트가 부착되어 있어 연결 책상과의 높이를 맞출 수 있음.

### [소 재]

- 표면재 : LPM
- 원자재 : PB
- EDGE : ABS EDGE ,P.P

•상기 자재 & HARDWARE는 K.S품질 기준 또는 동일한 품질에 합격한 제품.

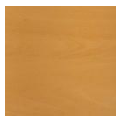
•



## 사양서번호 2-11 : 3단 서랍



사양서번호 2-11 :  
3단 서랍



B(H541)



G(H542)

## 제 품 특 성

### [규 격]

- 418\*580\*574

### [디자인]

- 부드럽고 친근한 WOOD & SAND LOOK 색상 표면재의 심플하고 감각적인 디자인.
- 사각형태의 서랍박스와 곡선을 가미한 손잡이의 조화.
- 필요에 따른 분리 및 재구성 능력이 탁월하여 다양한 공간 연출이 가능.
- 어떠한 조건이나 환경에도 완벽하게 적응하는 효율적인 디자인.
- 친 환경 인증 제품.

### [기 능]

- 디바이더가 내장되어 있어 필요에 따라 공간을 분할하여 수납할 수 있음.
- 파일 서랍에는 다양한 규격의 서류를 동시에 정리, 보관할 수 있으며, 용도에 따라 파일을 가로, 세로 형태로 수납할 수 있음.
- FULL EXTENSION 기능으로 서랍 뒷 부분까지 편리하게 수납할 수 있음.
- 서랍박스가 앞으로 넘어지는 것을 방지하기 위하여 하단에 전도 방지용 볼 캐스터 부착.
- 볼 캐스터가 부착되어 있어 간편하게 이동 가능.

### [소 재]

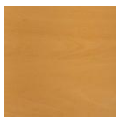
- 표면재 : LPM
- 원자재 : PB
- EDGE : ABS EDGE

•상기 자재 & HARDWARE는 K.S품질 기준 또는 동일한 품질에 합격한 제품.

## ■ 사양서번호 2-12 : 5단 하도어장



사양서번호2-12:  
5단 하도어장



B(H541)



G(H542)

## 제 품 특 성

### [규 격]

- 800\*408\*1839

### [디자인]

- 깔끔한 색상과 심플한 디자인에서 안정감이 느껴짐.
- 상판 및 측판의 DARK GRAY 색상과 DOOR의 BEECH 색상이 산뜻한 조화를 이룸.
- 상판의 곡선과 EDGE의 조화로 부드러운 분위기 연출.
- 필요에 따른 분리 및 재구성 능력이 탁월하여 다양한 공간 연출이 가능.
- 어떠한 조건이나 환경에도 완벽하게 적응하는 효율적인 디자인.
- 친 환경 인증 제품.

### [기 능]

- 사용자의 안전 및 편의를 고려하여 상판 모서리 부분을 곡선 처리 함.
- 책장의 선반은 높이 조절이 가능하여 다양한 크기의 사무용품 및 서류를 수납할 수 있음.
- 상부 OPEN형 책장으로 장식장의 기능도 갖추고 있음.
- 상부 유리 DOOR형 책장 및 DOOR형 책장과 함께 배치하여 수납공간을 보다 효과적으로 활용할 수 있음.

### [소 재]

- 표면재 : LPM
- 원자재 : PB
- EDGE : ABS EDGE ,P.P

•상기 자재 & HARDWARE는 K.S품질 기준 또는 동일한 품질에 합격한 제품.

■ 사양서 번호 2-13 : 5단 오픈장



사양서번호 2-13  
5단 오픈장



B(H541)



GR(H5342)

## 제 품 특 성

F  
R  
E  
E  
S  
T  
A  
N  
D  
I  
N  
G  
  
S  
Y  
S  
T  
E  
M

### [규 격]

- 800\*390\*1839

### [디자인]

- 깔끔한 DARK GRAY 색상과 심플한 디자인에서 안정감이 느껴짐.
- 상판의 곡선과 EDGE의 조화로 부드러운 분위기 연출.
- 필요에 따른 분리 및 재구성 능력이 탁월하여 다양한 공간 연출이 가능.
- 어떠한 조건이나 환경에도 완벽하게 적응하는 효율적인 디자인.
- 친환경 인증 제품.

### [기 능]

- 사용자의 안전 및 편의를 고려하여 상판 모서리 부분을 곡선 처리 함.
- 책장의 선반은 높이 조절이 가능하여 다양한 크기의 사무용품 및 서류를 수납할 수 있음.
- OPEN형 책장으로 장식장의 기능도 갖추고 있음.
- DOOR형 책장과 함께 배치하여 수납공간을 보다 효과적으로 활용할 수 있음.

### [소 재]

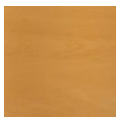
- 표면재 : LPM
- 원자재 : PB
- EDGE : P.P

•상기 자재 & HARDWARE는 K.S품질 기준 또는 동일한 품질에 합격한 제품.

## ■ 사양서번호 2-14 : 옷장



사양서번호 2-14:  
옷 장



B(H541)



G(H542)

## 제 품 특 성

### F R E E S T A N D I N G S Y S T E M

#### [규 격]

- 600\*408\*1839

#### [디자인]

- 깔끔한 색상과 심플한 디자인에서 안정감이 느껴짐.
- 상판 및 측판의 DARK GRAY 색상과 DOOR의 BEECH 색상이 산뜻한 조화를 이룸.
- 상판의 곡선과 EDGE의 조화로 부드러운 분위기 연출.
- 필요에 따른 분리 및 재구성 능력이 탁월하여 다양한 공간 연출이 가능.
- 어떠한 조건이나 환경에도 완벽하게 적응하는 효율적인 디자인.
- 친 환경 인증 제품.

#### [기 능]

- 사용자의 안전 및 편의를 고려하여 상판 모서리 부분을 곡선 처리 함.
- STEEL로 된 옷걸이 봉은 내구성이 강함.
- 합리적인 공간 분배로 옷뿐만 아니라 가방 및 물품 등의 수납도 가능.
- 인출식 옷걸이 적용하여 옷을 걸어서 보관할 수 있도록 함.

#### [소 재]

- 표면재 : LPM
- 원자재 : PB
- EDGE : ABS EDGE ,P.P

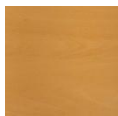
•상기 자재 & HARDWARE는 K.S품질 기준 또는 동일한 품질에 합격한 제품.



## ■ 사양서번호 2-15 : 회의테이블



사양서번호 2-15  
회의테이블



B(H541)



G(H542)

## 제 품 특 성

### F R E E S T A N D I N G S Y S T E M

#### [규 격]

- 1600\*900\*720

#### [디자인]

- 부드럽고 친근한 WOOD & SAND LOOK 색상 표면재의 심플하고 감각적인 디자인.
- BEECH 색상의 상판과 STEEL 소재 다리의 조화가 돋보임.
- 상판의 곡선과 EDGE의 조화는 부드러운 분위기 연출.
- 필요에 따른 분리 및 재구성 능력이 탁월하여 다양한 공간 연출이 가능.
- 어떠한 조건이나 환경에도 완벽하게 적응하는 효율적인 디자인.
- 친 환경 인증 제품.

#### [기 능]

- 상판 모서리 부분을 라운드 처리하여 신체접촉 시 부담감을 최소화 함.
- 의자와 함께 배치하여 사무공간을 효율적으로 활용할 수 있음.

#### [소 재]

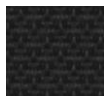
- 표면재 : LPM
- 원자재 : PB
- EDGE : ABS EDGE
- L E G : STEEL PIPE 위 지정 색상 분체 도장

•상기 자재 & HARDWARE는 K.S품질 기준 또는 동일한 품질에 합격한 제품.

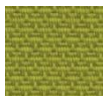
## ■ 사양서번호 2-16 사무용 의자



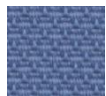
사양서번호 2-16  
사무용의자



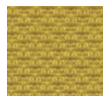
K(CF381)



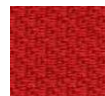
N(CF382)



B(CF383)



Y(CF384)



R(CF385)

## 제 품 특 성

### OPERATIVE CHAIR

#### [규 격]

- 635 \* 645 \* 1060~1190

#### [디자인]

- 새로운 스타일의 구조와 절제된 곡선으로 간결함과 세련미를 더 해주며, 모던한 분위기 연출.
- 인체의 곡선을 모티브로한 라인은 심미적 안정감을 주며, 기능과 조화되어 최상의 편안함을 제공.
- 세련된 디자인과 새로운 킬팅메커니즘의 조화로 어느 공간에서나 자유롭고 편안하게 사용.

#### [기 능]

- 사출 메쉬 등판의 우수한 통기성과 탄력성으로 인체의 역동성을 최적의 상태로 지지.
- 등판과 좌판이 각기 다른 각도로 킬팅되는 싱크로나이즈 킬트를 적용하여 탁월한 기능성을 제공.
- 손쉽게 조절할 수 있는 다양한 조절기능.
- 친환경 소재 사용 및 부품에 재료명 표기로 환경보호와 재활용성을 추구.

#### [소 재]

- 머리받이 : P.P 성형사출 코어 + P.P 성형사출 커버 + PA6 사출포스트 + 성형 우레탄 스펀지 + 지정 FABRIC
- 등 판 : PA6+GF30% 성형 사출, Mash(폴리에스테르 100%)
- 좌 판 : P.P+Talc15% 성형 사출코어+성형 우레탄스폰지+천 마감
- 팔 걸 이 : 우레탄 발포 패드+ PA6+GF30% 성형 사출 COVER + PA6+GF30% 성형 사출 POST
- 킬 트 : 멀티 리미티드 킬트
- 오 발 :  $\Phi 700$  / PA6 + G/F 30% 성형 사출
- 캐 스텀 :  $\Phi 60$  / PA6 성형사출

•상기 자재 & HARDWARE는 K.S품질 기준 또는 동일한 품질에 합격한 제품.

## ■ 사양서번호 2-17 : 회의용 의자



사양서번호 2-17  
회의용의자



RE(CP751)



BU(CP752)



GY(CP753)

## 제 품 특 성

### STACKING CHAIR

#### [규 격]

- 585\*555\*798

#### [디자인]

- 산뜻하고 감각적인 색상.
- 인체 공학 데이터를 기반으로 디자인한 등, 좌판.
- 큐빅 스타일의 등판에 부드러운 곡선과 심플한 라인을 적용하여 조화미 추구.
- 어떠한 장소에서든 적절한 공간 연출을 가능하게 하는 효율적인 디자인.
- 다양한 장소에서 사용 가능한 다목적 의자.
- 재활용이 가능한 소재를 사용한 환경친화적인 제품.

#### [기 능]

- 좌판 하부에 플라스틱 사출물을 결합하여 사용자의 움직임에 따라 자연스럽게 등을 지지해 주는 구조적 톨팅 메커니즘.
- 좌판이 쿠션 패드로 되어 있어 착석 시 한층 더 편안함.
- 보관 및 공간의 효율적 활용이 가능한 적재 기능.
- 대전 방지 효과.
- 바닥 마모와 소음 방지를 해주는 글라이드.
- 의자의 일렬 연결이 가능한 연결 고정 글라이드.

#### [소 재]

- 등 판 : 복합 P.P 성형사출
- 좌 판 : 복합 P.P 성형사출 + 고탄성 스펀지 + 지정 FABRIC
- 팔 겉 이 : A.B.S 성형사출
- 프 레 임 : STEEL 환봉 밴딩 가공 + 크롬 도금 마감
- 글라이드 : P.C 성형사출

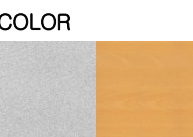
[산업 재산권] 디자인 2건

[수상 및 인증] 2002년 우수 산업 디자인 상품 선정

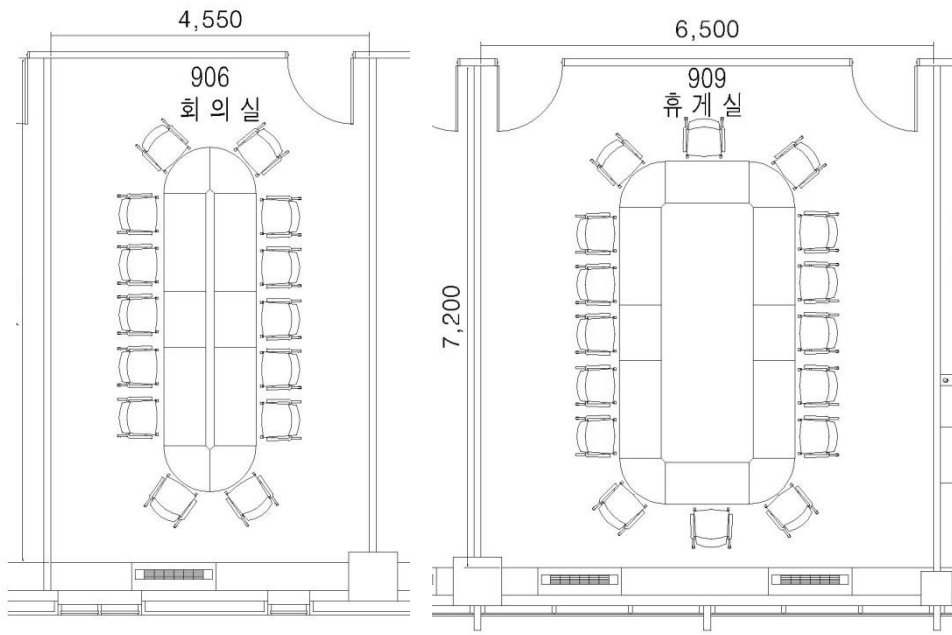
•상기 자재 & HARDWARE는 K.S품질 기준 또는 동일한 품질에 합격한 제품.

## Conference table-회의실 및 휴게실

다양한 규격 및 종류의 조합형 테이블은  
공간 사이즈에 따라 자유로운 조합이 가능하여  
공간 대응성 및 효율성을 높일 수 있습니다.



### Point



라운드형 코너상판  
(연결형)



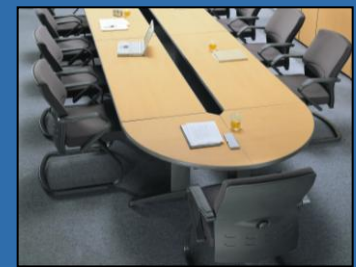
STEEL소재의 L자  
LEG는 다리 걸림이  
없습니다.



테이블의 이동을  
편리하게 해주는  
볼 캐스터.



수평조절 가능한 레벨러

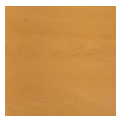


의 자

## 사양서번호 2-18-1 : 조합형 테이블



사양서번 2-18-1  
 (조합형 테이블)



B(H541)



G(H542)

## 제 품 특 성

### F R E E S T A N D I N G S Y S T E M

#### [규 격]

- 1400\*600\*730

#### [디자인]

- 인간, 가구, OA기기의 일체화에 역점을 둔 인체공학적 설계.
- 사무공간의 가변성에 신속하게 대처할 수 있는 탄력적이고 유연한 디자인.
- 상판의 곡선과 GRAY EDGE의 조화에서 오는 안정감이 돋보임.
- 친 환경 인증제품.

#### [기 능]

- PVC EDGE를 사용하여 신체접촉 시 부담감을 최소화 함.
- 상황에 따라 다양한 배치가 가능.
- 여러 개의 테이블 설치 시 쉽고 간편하게 조립 및 해체를 할 수 있음.
- 조립 및 해체 과정에서 부품 분실을 방지하기 위하여 테이블 다리에 연결 브라켓을 삽입.
- 다리 앞부분에 LEVELER를 부착하여 수평조절이 가능.
- 다리 뒷부분에 볼 캐스터를 적용하여 간편하게 이동할 수 있음.
- 회의 공간 이외에 세미나실, 강의실 등에서 다양한 용도로 활용 가능.

#### [소 재]

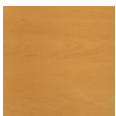
- 표면재 : HPM
- 원자재 : PB
- EDGE : PVC EDGE ,ABS EDGE
- L E G : 알루미늄 압출 ,다이캐스팅 위 분체 도장

•상기 자재 & HARDWARE는 K.S품질 기준 또는 동일한 품질에 합격한 제품.

## 사양서번호 2-18-2 : 조합형 테이블



사양서번호 2-18-2  
조합형 테이블



B(H541)



G(H542)

## 제 품 특 성

### F R E E S T A N D I N G

#### [규 격]

- 800\*600\*730

#### [디자인]

- 인간, 가구, OA기기의 일체화에 역점을 둔 인체공학적 설계.
- 사무공간의 가변성에 신속하게 대처할 수 있는 탄력적이고 유연한 디자인.
- 상판의 곡선과 GRAY EDGE의 조화에서 오는 안정감이 돋보임.
- 친 환경 인증제품.

#### [기 능]

- PVC EDGE를 사용하여 신체접촉 시 부담감을 최소화 함.
- 상황에 따라 다양한 배치가 가능.
- 여러 개의 테이블 설치 시 쉽고 간편하게 조립 및 해체를 할 수 있음.
- 조립 및 해체 과정에서 부품 분실을 방지하기 위하여 테이블 다리에 연결 브라켓을 삽입.
- 다리 앞부분에 LEVELER를 부착하여 수평조절이 가능.
- 다리 뒷부분에 볼 캐스터를 적용하여 간편하게 이동할 수 있음.
- 회의 공간 이외에 세미나실, 강의실 등에서 다양한 용도로 활용 가능.

### S Y S T E M

#### [소 재]

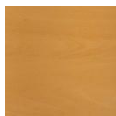
- 표면재 : HPM
- 원자재 : PB
- EDGE : PVC EDGE ,ABS EDGE
- L E G : 알루미늄 압출 ,다이캐스팅 위 분체 도장

•상기 자재 & HARDWARE는 K.S품질 기준 또는 동일한 품질에 합격한 제품.

## ■ 사양서번호 2-18-3 : 조합형테이블 (코너상판)



사양서번호 2-18-3  
 (코너상판)



B(H541)



G(H542)

## 제 품 특 성

### F R E E S T A N D I N G S Y S T E M

#### [규 격]

- 650\*650\*T30

#### [디자인]

- 인간, 가구, OA기기의 일체화에 역점을 둔 인체공학적 설계.
- 사무공간의 가변성에 신속하게 대처할 수 있는 탄력적이고 유연한 디자인.
- 상판의 곡선과 GRAY EDGE의 조화에서 오는 안정감이 돋보임.
- 친 환경 인증제품.

#### [기 능]

- PVC EDGE를 사용하여 신체접촉 시 부담감을 최소화 함.
- 사무 공간에 맞춰 조합형 테이블의 다양한 배치가 가능하도록 도와줌.
- 테이블 CORNER부분에 배치하여 좁은 공간에서 효과적으로 활용.
- 여러 개의 테이블 설치 시 쉽고 간편하게 조립 및 해체를 할 수 있음.
- 회의 공간 이외에 세미나실, 강의실 등에서 다양한 용도로 활용 가능.

#### [소 재]

- 표면재 : HPM
- 원자재 : PB
- EDGE : PVC EDGE ,ABS EDGE

•상기 자재 & HARDWARE는 K.S품질 기준 또는 동일한 품질에 합격한 제품.

## ■ 사양서번호 2-18-4 : 조합형테이블



사양서번호 2-18-4  
(코너 상판용 다리)



B(H541)



G(H542)

## 제 품 특 성

### F R E E S T A N D I N G S Y S T E M

[규 격]  
125\*75\*700

#### [디자인]

- 인간, 가구, OA기기의 일체화에 역점을 둔 인체공학적 설계.
- 사무공간의 가변성에 신속하게 대처할 수 있는 탄력적이고 유연한 디자인.
- DARK GRAY 색상의 연결 패널은 BEECH 색상의 상판과 조화를 이루어 안정적인 분위기 연출.

#### [기 능]

- 상판 연결 부분을 견고하게 받쳐 줌.
- 여러 개의 테이블 설치 시 쉽고 간편하게 조립 및 해체를 할 수 있음.
- 조립 및 해체 과정에서 부품 분실을 방지하기 위하여 테이블 다리에 연결 브라켓을 삽입.
- 회의 공간 이외에 세미나실, 강의실 등에서 다양한 용도로 활용 가능.

#### [소 재]

- STEEL PLATE 위 분체 도장

•상기 자재 & HARDWARE는 K.S품질 기준 또는 동일한 품질에 합격한 제품.



## ■ 사양서번호 2-18-5: 연결패널



사양서번호 2-18-5  
(“II” 연결패널)



B(H541)



G(H542)

### F R E E S T A N D I N G S Y S T E M

#### [규 격]

#### [디자인]

- 인간, 가구, OA기기의 일체화에 역점을 둔 인체공학적 설계.
- 사무공간의 가변성에 신속하게 대처할 수 있는 탄력적이고 유연한 디자인.
- DARK GRAY 색상의 연결 패널은 BEECH 색상의 상판과 조화를 이루어 안정적인 분위기 연출.

#### [기 능]

- II자 CORNER 연결 패널로 연결 부분을 견고하게 받쳐 줌.
- 조합형 테이블(AT 5554R / AT5565R)의 연결 부분에 사용.
- 여러 개의 테이블 설치 시 쉽고 간편하게 조립 및 해체를 할 수 있음.
- 조립 및 해체 과정에서 부품 분실을 방지하기 위하여 테이블 다리에 연결 브라켓을 삽입.
- 회의 공간 이외에 세미나실, 강의실 등에서 다양한 용도로 활용 가능.

#### [소 재]

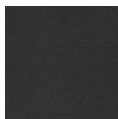
- STEEL PLATE 위 분체 도장

•상기 자재 & HARDWARE는 K.S품질 기준 또는 동일한 품질에 합격한 제품.

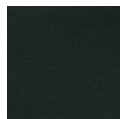
## ■ 사양서번호 2-19 : 회의실의자



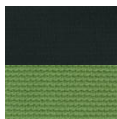
GY(CF101)



DG(CF401)



BK(CF251)



GN(CF251+CF102)



VI(CF251+CF104)

## 제 품 특 성

### STACKING CHAIR

#### [규 격]

- 600\*560\*837

#### [디자인]

- 모든 장소에 적용한 가능한 범용적 디자인과 실용성의 극대화.
- 사용자를 위한 등,좌판의 적정 형태의 구현과 등판의 기능성 부여.
- 생산상의 조립과 분해의 간결성 고려.
- 재활용 비율 높은 부품 사용으로 환경 친화도 강화.  
(폐기 용이성)

#### [기 능]

- 등받이 틸팅(15도)기능으로 자세의 유연성 부여.
- 테프론 글라이드의 적용으로 바닥 소음과 마찰 최소화.
- 다양한 색상과 재활용 가능한 소재를 적용.
- 사용 장소에 따라 이동 가능한 볼캐스터 적용.

#### [소 재]

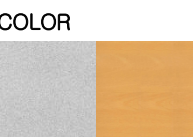
- 등 판 : P.P/GF10% 성형 사출 프레임 + P.P 성형 사출 스펀지 코어
- 좌 판 : P.P 성형사출 + 30t 우레탄 발포 성형 + 지정 Fabric 마감
- 프 레 임 :  $\phi 25.4\text{mm} \times 1.8\text{t}$  & 2t STEEL PIPE 위 지정 분체 도장 마감
- 글라이드: PA + 러버 / 테프론

•상기 자재 & HARDWARE는 K.S품질 기준 또는 동일한 품질에 합격한 제품.

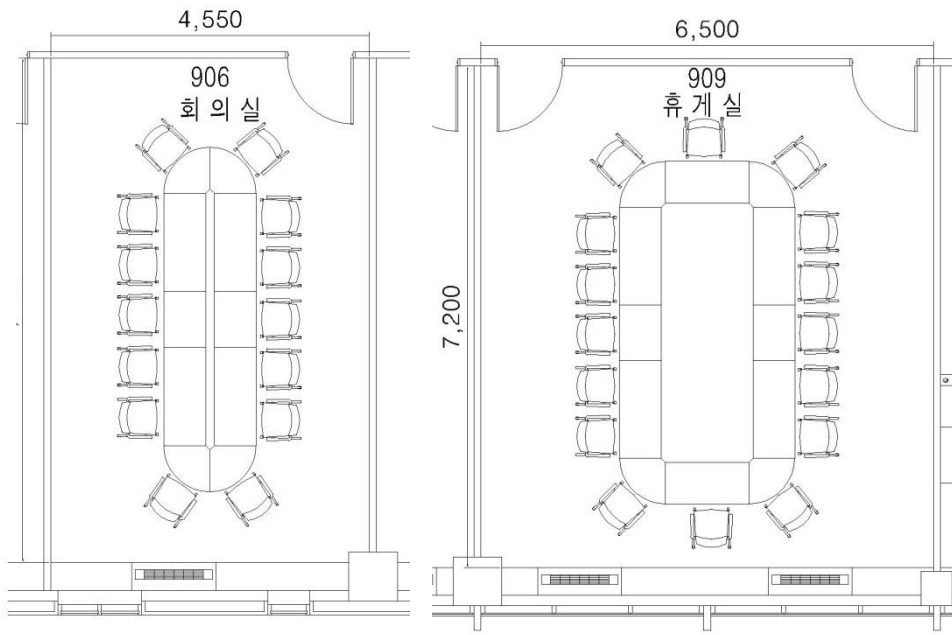
•.

## Conference table-회의실 및 휴게실

다양한 규격 및 종류의 조합형 테이블은  
공간 사이즈에 따라 자유로운 조합이 가능하여  
공간 대응성 및 효율성을 높일 수 있습니다.



### Point



라운드형 코너상판  
(연결형)



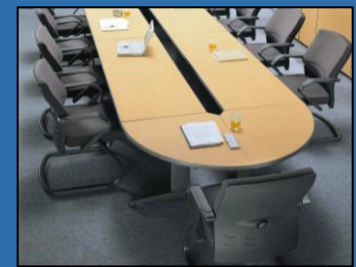
STEEL소재의 L자  
LEG는 다리 걸림이  
없습니다.



테이블의 이동을  
편리하게 해주는  
볼 캐스터.



수평조절 가능한 레벨러

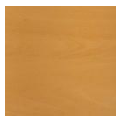


의 자

## ■ 사양서번호 2-20-1 : 조합형 테이블



사양서번호 2-10-1  
(조합형 테이블)



B(H541)



G(H542)

## 제 품 특 성

### F R E E S T A N D I N G

#### [규 격]

- 1400\*600\*730

#### [디자인]

- 인간, 가구, OA기기의 일체화에 역점을 둔 인체공학적 설계.
- 사무공간의 가변성에 신속하게 대처할 수 있는 탄력적이고 유연한 디자인.
- 상판의 곡선과 GRAY EDGE의 조화에서 오는 안정감이 돋보임.
- 친 환경 인증제품.

#### [기 능]

- PVC EDGE를 사용하여 신체접촉 시 부담감을 최소화 함.
- 상황에 따라 다양한 배치가 가능.
- 여러 개의 테이블 설치 시 쉽고 간편하게 조립 및 해체를 할 수 있음.
- 조립 및 해체 과정에서 부품 분실을 방지하기 위하여 테이블 다리에 연결 브라켓을 삽입.
- 다리 앞부분에 LEVELER를 부착하여 수평조절이 가능.
- 다리 뒷부분에 볼 캐스터를 적용하여 간편하게 이동할 수 있음.
- 회의 공간 이외에 세미나실, 강의실 등에서 다양한 용도로 활용 가능.

### S Y S T E M

#### [소 재]

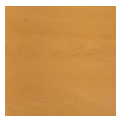
- 표면재 : HPM
- 원자재 : PB
- EDGE : PVC EDGE ,ABS EDGE
- L E G : 알루미늄 압출 ,다이캐스팅 위 분체 도장

•상기 자재 & HARDWARE는 K.S품질 기준 또는 동일한 품질에 합격한 제품.

## ■ 사양서번호 2-20-2 : 조합형 테이블



사양서번호 2-20-2  
(조합형 테이블)



B(H541)



G(H542)

## 제 품 특 성

### F R E E S T A N D I N G S Y S T E M

#### [규 격]

- 1200\*600\*730

#### [디자인]

- 인간, 가구, OA기기의 일체화에 역점을 둔 인체공학적 설계.
- 사무공간의 가변성에 신속하게 대처할 수 있는 탄력적이고 유연한 디자인.
- 상판의 곡선과 GRAY EDGE의 조화에서 오는 안정감이 돋보임.
- 친 환경 인증제품.

#### [기 능]

- PVC EDGE를 사용하여 신체접촉 시 부담감을 최소화 함.
- 상황에 따라 다양한 배치가 가능.
- 여러 개의 테이블 설치 시 쉽고 간편하게 조립 및 해체를 할 수 있음.
- 조립 및 해체 과정에서 부품 분실을 방지하기 위하여 테이블 다리에 연결 브라켓을 삽입.
- 다리 앞부분에 LEVELER를 부착하여 수평조절이 가능.
- 다리 뒷부분에 볼 캐스터를 적용하여 간편하게 이동할 수 있음.
- 회의 공간 이외에 세미나실, 강의실 등에서 다양한 용도로 활용 가능.

#### [소 재]

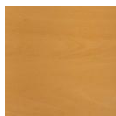
- 표면재 : HPM
- 원자재 : PB
- EDGE : PVC EDGE ,ABS EDGE
- L E G : 알루미늄 압출 ,다이캐스팅 위 분체 도장

•상기 자재 & HARDWARE는 K.S품질 기준 또는 동일한 품질에 합격한 제품.

## ■ 사양서번호 2-20-3 : 조합형테이블



사양서번호 2-20-3  
(조합형 테이블)



B(H541)



G(H542)

## 제 품 특 성

### F R E E S T A N D I N G

#### [규 격]

- 800\*600\*730

#### [디자인]

- 인간, 가구, OA기기의 일체화에 역점을 둔 인체공학적 설계.
- 사무공간의 가변성에 신속하게 대처할 수 있는 탄력적이고 유연한 디자인.
- 상판의 곡선과 GRAY EDGE의 조화에서 오는 안정감이 돋보임.
- 친 환경 인증제품.

#### [기 능]

- PVC EDGE를 사용하여 신체접촉 시 부담감을 최소화 함.
- 상황에 따라 다양한 배치가 가능.
- 여러 개의 테이블 설치 시 쉽고 간편하게 조립 및 해체를 할 수 있음.
- 조립 및 해체 과정에서 부품 분실을 방지하기 위하여 테이블 다리에 연결 브라켓을 삽입.
- 다리 앞부분에 LEVELER를 부착하여 수평조절이 가능.
- 다리 뒷부분에 볼 캐스터를 적용하여 간편하게 이동할 수 있음.
- 회의 공간 이외에 세미나실, 강의실 등에서 다양한 용도로 활용 가능.

### S Y S T E M

#### [소 재]

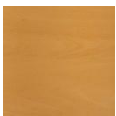
- 표면재 : HPM
- 원자재 : PB
- EDGE : PVC EDGE ,ABS EDGE
- L E G : 알루미늄 압출 ,다이캐스팅 위 분체 도장

•상기 자재 & HARDWARE는 K.S품질 기준 또는 동일한 품질에 합격한 제품.

## ■ 사양서번호 2-20-4 : 코너상판



사양서번호 2-20-4  
(코너상판)



B(H541)



G(H542)

## 제 품 특 성

### F R E E S T A N D I N G

[규 격]  
- 650\*650\*T30

#### [디자인]

- 인간, 가구, OA기기의 일체화에 역점을 둔 인체공학적 설계.
- 사무공간의 가변성에 신속하게 대처할 수 있는 탄력적이고 유연한 디자인.
- 상판의 곡선과 GRAY EDGE의 조화에서 오는 안정감이 돋보임.
- 친 환경 인증제품.

#### [기 능]

- PVC EDGE를 사용하여 신체접촉 시 부담감을 최소화 함.
- 사무 공간에 맞춰 조합형 테이블의 다양한 배치가 가능하도록 도와줌.
- 테이블 CORNER부분에 배치하여 좁은 공간에서 효과적으로 활용.
- 여러 개의 테이블 설치 시 쉽고 간편하게 조립 및 해체를 할 수 있음.
- 회의 공간 이외에 세미나실, 강의실 등에서 다양한 용도로 활용 가능.

### S Y S T E M

#### [소 재]

- 표면재 : HPM
- 원자재 : PB
- EDGE : PVC EDGE ,ABS EDGE

•상기 자재 & HARDWARE는 K.S품질 기준 또는 동일한 품질에 합격한 제품.

## ■ 사양서번호 2-20-5 : 연결패널



사양서번호 2-20-5  
("ㄱ"자 연결패널)



B(H541)



G(H542)

## 제 품 특 성

### F R E E S T A N D I N G S Y S T E M

#### [규 격]

#### [디자인]

- 인간, 가구, OA기기의 일체화에 역점을 둔 인체공학적 설계.
- 사무공간의 가변성에 신속하게 대처할 수 있는 탄력적이고 유연한 디자인.
- DARK GRAY 색상의 연결 패널은 BEECH 색상의 상판과 조화를 이루어 안정적인 분위기 연출.

#### [기 능]

- ㄱ자 CORNER 연결 패널로 연결 부분을 견고하게 받쳐 줌.
- 여러 개의 테이블 설치 시 쉽고 간편하게 조립 및 해체를 할 수 있음.
- 조립 및 해체 과정에서 부품 분실을 방지하기 위하여 테이블 다리에 연결 브라켓을 삽입.
- 회의 공간 이외에 세미나실, 강의실 등에서 다양한 용도로 활용 가능.

#### [소 재]

- STEEL PLATE 위 분체 도장

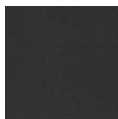
•상기 자재 & HARDWARE는 K.S품질 기준 또는 동일한 품질에 합격한 제품.



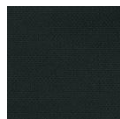
## ■ 사양서번호 2-21 : 의자



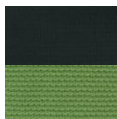
GY(CF101)



DG(CF401)



BK(CF251)



GN(CF251+CF102)



VI(CF251+CF104)

## 제 품 특 성

### S T A C K I N G C H A I R

#### [규 격]

- 600\*560\*837

#### [디자인]

- 모든 장소에 적용한 가능한 범용적 디자인과 실용성의 극대화.
- 사용자를 위한 등,좌판의 적정 형태의 구현과 등판의 기능성 부여.
- 생산상의 조립과 분해의 간결성 고려.
- 재활용 비율 높은 부품 사용으로 환경 친화도 강화.  
(폐기 용이성)

#### [기 능]

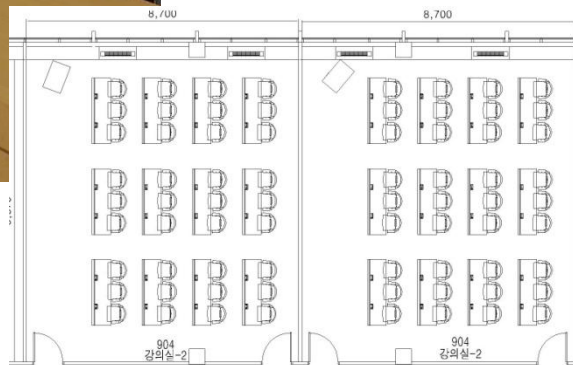
- 등받이 틸팅(15도)기능으로 자세의 유연성 부여.
- 테프론 글라이드의 적용으로 바닥 소음과 마찰 최소화.
- 다양한 색상과 재활용 가능한 소재를 적용.
- 사용 장소에 따라 이동 가능한 볼캐스터 적용.

#### [소 재]

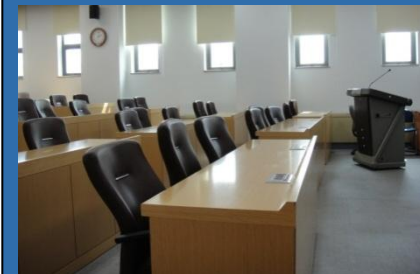
- 등 판 : P.P/GF10% 성형 사출 프레임 + P.P 성형 사출 스폰지 코어
- 좌 판 : P.P 성형사출 + 30t 우레탄 발포 성형 + 지정 Fabric 마감
- 프 레 임 :  $\phi 25.4\text{mm}$  X 1.8t & 2t STEEL PIPE 위 지정 분체 도장 마감
- 글라이드: PA + 러버 / 테프론

•상기 자재 & HARDWARE는 K.S품질 기준 또는 동일한 품질에 합격한 제품.

강 의 실

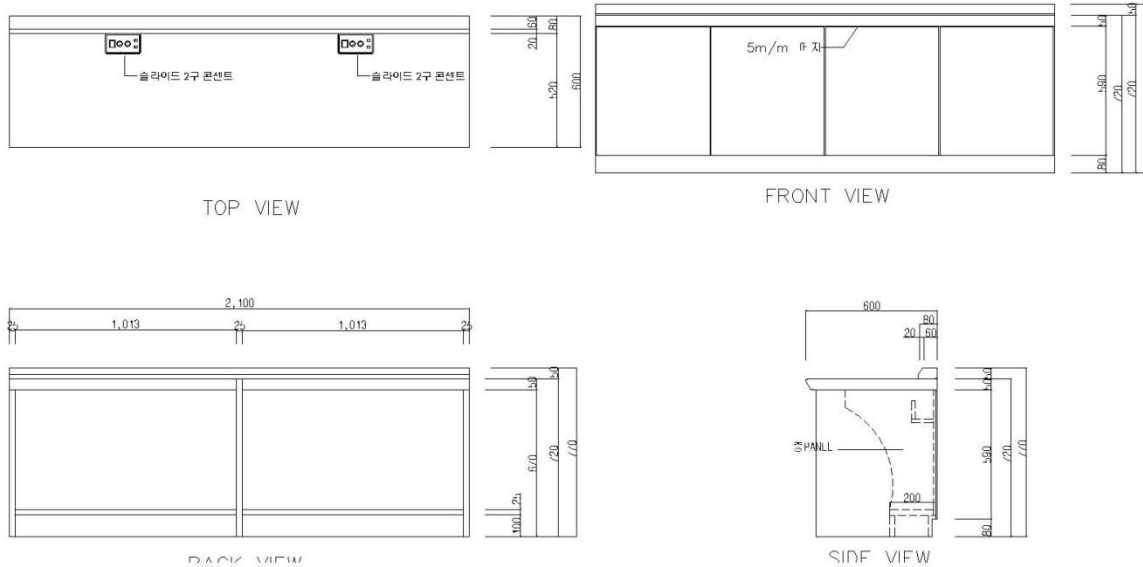


COLOR



의 자

## 사양서번호 2-22 : 목재 책상[3인용]



### [규격]

- 2100\*600\*770

### [기능]

- 각종 사무.정보.통신을 한 곳에서 활용 가능하게 설계.

### [소재]

- 상판: 50mm MDF 가공 후 자연 무늬목 접착 후 우레탄 락카 (7회) 분무 도장 마감.
- 측판: 25mm MDF 가공 후 자연 무늬목 접착 후 우레탄 락카 (7회) 분무 도장 마감.
- 전면(알판): 5T MDF 가공 후 자연 무늬목 접착 후 우레탄 락카 (7회) 분무 도장 마감.
- 바닥 위 하부에 전선 수납이 용이 하게 수납 BOX제작.
- 기타 명기하지 않은 사항은 통상 제작에 준하며 기타 특이한 사항은 추후 협의 하에 변경할 수 있다.

### [소재]

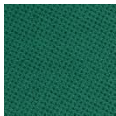
- 멀티 콘센트 2개(2구멀티, 랜카드1구, USB1구)



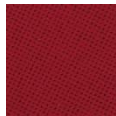
## 사양서번호 2-23 : 강의실의자



BU(CF341)



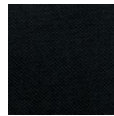
GN(CF342)



RE(CF343)



GY(CF344)



BK(CF345)

## 제 품 특 성

### OPERATIVE CHAIR

#### [규 격]

- 590\*605\*950~1040

#### [디자인]

- 간결하고 세련된 등, 좌판 디자인에서 안락함이 돋보임.
- 직선과 곡선이 적절히 조화된 팔걸이의 세련미.
- 인체 곡선을 적용한 등, 좌판과 팔걸이, 안정적인 구조의 오발의 조화는 업무공간의 세련미를 높여줌.
- 고탄성 FABRIC은 의자 고유 형상을 유지하여 부드럽고 자연스러운 느낌을 그대로 전함.
- 친 환경 인증제품.

#### [기 능]

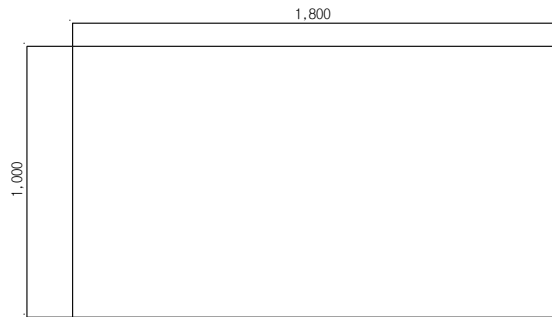
- 착석 시 편안함을 극대화 시켜주는 좌판 높이 조절시스템.
- 조절 다이얼을 이용한 틸트 강도 조절 기능.
- 등판의 각도를 단계별로 조절할 수 있어 최적의 착석상태를 유지할 수 있음.
- 착석 시 등, 좌판이 동시에 틸팅되는 싱크로나이즈드 틸트 메커니즘.

#### [소 재]

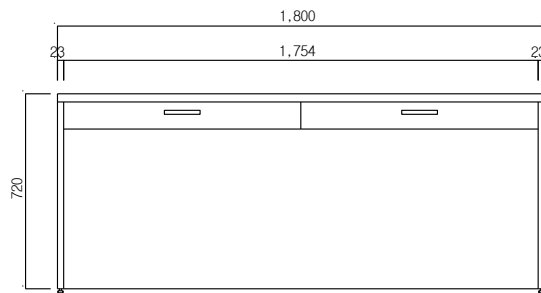
- 등, 좌판 : 복합 P.P 성형사출 + 우레탄발포 성형 스펀지 + 지정 FABRIC
- 팔 걸 이 : A.B.S 성형사출
- 틸 트 : 싱크로나이즈드 틸트
- 오 발 : 나일론 성형사출
- 캐 스 터 : 나일론 캐스터

•상기 자재 & HARDWARE는 K.S품질 기준 또는 동일한 품질에 합격한 제품.

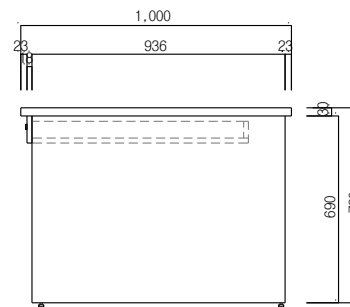
## 사양서번호 2-24 : 촬영대



TOP VIEW



FRONT VIEW



SIDE VIEW

### [규 격]

- 1800\*1000\*720

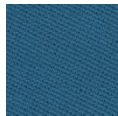
### [소 재]

- 상판 :30mm P.B에 양면 L.P.M 접착 후 4면 2T 엷지 접착 마감.
- 측판:23mm P.B 위 양면 L.P.M에 접착 후 4면 2T 엷지 접착 마감.
- 서랍: 슬라이드 서랍재에 볼 베어링 3단 레일 사용.
- 높낮이 조절 발급 사용.

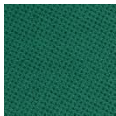


B(H541)

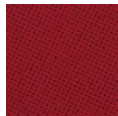
## 사양서번호 2- 25: 촬영실 의자



BU(CF341)



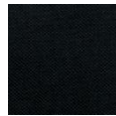
GN(CF342)



RE(CF343)



GY(CF344)



BK(CF345)

## 제 품 특 성

### OPERATIVE CHAIR

#### [규 격]

- 590\*605\*950~1040

#### [디자인]

- 간결하고 세련된 등, 좌판 디자인에서 안락함이 돋보임.
- 직선과 곡선이 적절히 조화된 팔걸이의 세련미.
- 인체 곡선을 적용한 등, 좌판과 팔걸이, 안정적인 구조의 오발의 조화는 업무공간의 세련미를 높여줌.
- 고탄성 FABRIC은 의자 고유 형상을 유지하여 부드럽고 자연스러운 느낌을 그대로 전함.
- 친 환경 인증제품.

#### [기 능]

- 착석 시 편안함을 극대화 시켜주는 좌판 높이 조절시스템.
- 조절 다이얼을 이용한 틸트 강도 조절 기능.
- 등판의 각도를 단계별로 조절할 수 있어 최적의 착석상태를 유지할 수 있음.
- 착석 시 등, 좌판이 동시에 틸팅되는 싱크로나이즈드 틸트 메커니즘.

#### [소 재]

- 등, 좌판 : 복합 P.P 성형사출 + 우레탄발포 성형 스펀지 + 지정 FABRIC
- 팔 걸 이 : A.B.S 성형사출
- 틸 트 : 싱크로나이즈드 틸트
- 오 발 : 나일론 성형사출
- 캐 스 터 : 나일론 캐스터

•상기 자재 & HARDWARE는 K.S품질 기준 또는 동일한 품질에 합격한 제품.

## ■ 사양서번호 2-26 : 강연대



사양서번호 2-26  
: 강연대



B(H541)



G(H542)

## 제 품 특 성

### P U B L I C L E C T U R E

#### [규 격]

- 540\*568\*1049

#### [디자인]

- 학교와 사무실 등에서 강의 및 세미나를 능률적으로 할 수 있음.
- 쉬운 이동을 통하여 필요에 따라 재배치가 신속하게 이루어짐.
- 간결한 선과 면을 이용한 슬림한 형태의 디자인.
- LEG의 구조는 견고한 사자 구조로 내구성이 좋은 형태로 설계됨.

#### [기 능]

- 볼 캐스터가 부착되어 있고 상부에 손잡이가 있어 간편하게 이동 가능.
- 손잡이 부분에 EVA스폰지로 처리하여 부드러운 느낌을 가지도록 하였음.

#### [소 재]

- 표면재 : LPM
- 원자재 : PB
- EDGE : 1.2t ABS 엣지 마감
- L E G : STEEL PIPE 절곡 후 지정 색상 분체도장
- 손잡이 : 3t EVA스폰지
- 볼캐스터 : 나일론 + 우레탄

•상기 자재 & HARDWARE는 K.S품질 기준 또는 동일한 품질에 합격한 제품.